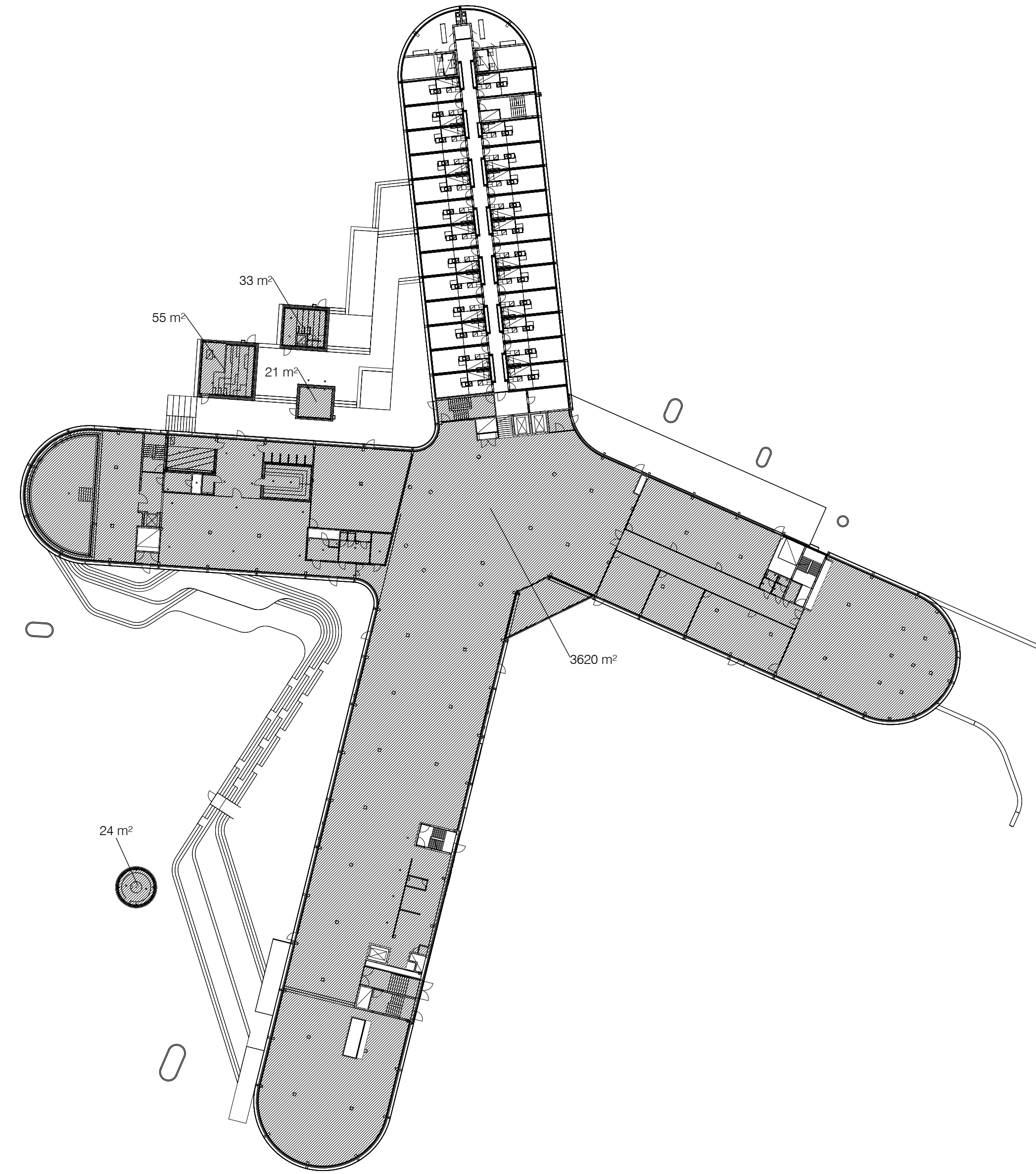
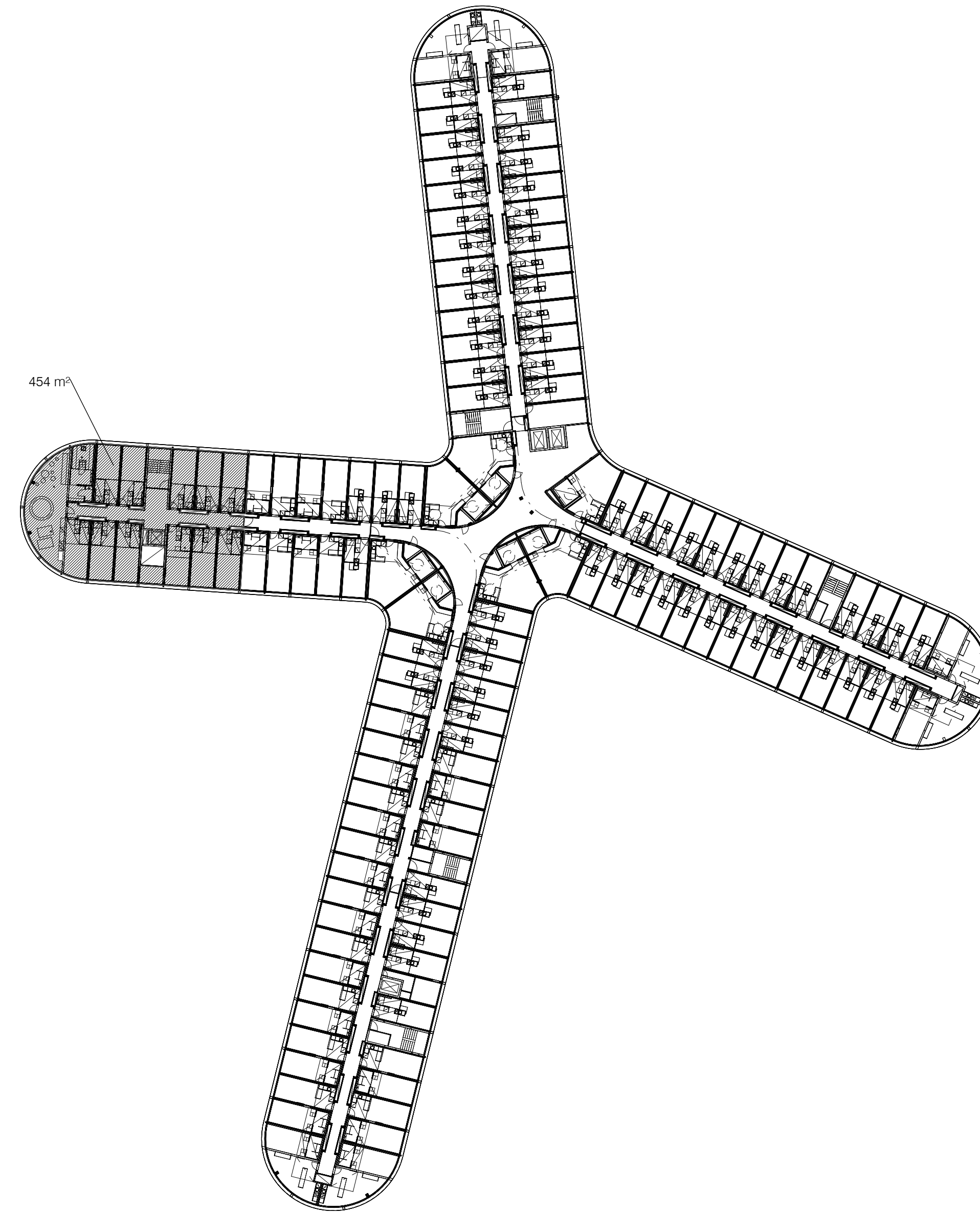


KELLARI, KYLPYLÄN JA SIIHEN LIITTYVIEN PALVELUTILOJEN KERROSALA
(ulkoseinistä 250 mm mukana)



1. KRS, KYLPYLÄN JA SIIHEN LIITTYVIEN PALVELUTILOJEN KERROSALA
(ulkoseinistä 250 mm mukana)



2. KRS, KYLPYLÄN JA SIIHEN LIITTYVIEN PALVELUTILOJEN KERROSALA
(ulkoseinistä 250 mm mukana)

KYLPYLÄN JA SIIHEN LIITTYVIEN PALVELUTILOJEN
KERROSALALASKELMA, ULKOSEINISTÄ 250MM MUKANA

Kellari	846 k-m²
1. krs	3753 k-m²
2. krs	454 k-m²
Yhteensä	5054 k-m²

ASEMAKAAVAMÄÄRÄYKSEN MUKAAN KYLPYLÄTILLOJA JA SIIHEN LIITTYVIÄ
RAVINTOLA-, KÄHVILÄ-, JA SAUNA-, KUNTOUTUS- JA KUNTOSALITILLOJA
TULLEE OLLA VÄHINTÄÄN 35 % RAKENNETUSTA KERROSALASTA

KYLPYLÄN JA SIIHEN LIITTYVIEN PALVELUTILOJEN KERROSALA 5054 K-M²
ON 41,5 % RAKENNUSOIKEUDELLISESTA KOKONAISKERROSALASTA 12167 K-M²

KORKEUSJÄRJESTELMÄ N2000

Tekijänoikeus - Copyright © Avanto Arkkitehdit Oy 2022
Tämän aineiston tai sen jokin osa kopiointi tai julkaiseminen tai jäljentäminen, digitaalisella, sähköisellä, mekaanisella tai muulla tavalla, ilman kirjallista lupaa, on kiellettyä. Avanto Arkkitehdit Oy:n antaman suostuksen kirjallisen luvan rajoilla ja luovuttamiseksi käytettävästä aineistosta (2021/1961) muuallaan välittämättä ja rajoittamattomasti.

Kaupunginosa	Kortteli	Tontti	Viranomaisen merkintä	
15 ETU-TUOLO	19467	1		
Rakennusluokitus	UUDISRAKENNUS	Pääjärjestelmä	PÄÄPIIRUSTUS	Juokseminen
Rakennuskohde	Rakennuskohde nimi ja osoite	Piirustuksen sisältö	KYLPYLÄN JA SIIHEN LIITTYVIEN PALVELUTILOJEN KERROSALAKAAVIOT	LITE
	KYLPYLÄHOTELLI SOULMADE HIEKKARANNANTIE 5 00100 HELSINKI			Mittakaava 1 : 500

avanto
arkkitehdit

Vaestösuunnitelma Nimen selvitys ja koostus Suunnittelija ja piirustuksen laatija Muutoksen

ANU PUUSTINEN JA VILLE HARA arkkitehdit SAFA AR 161 001 006

HELSENKI 21.12.2022 Tiedosto: 161_Soulmade_2023_CENTRAL_vrt Referenssit